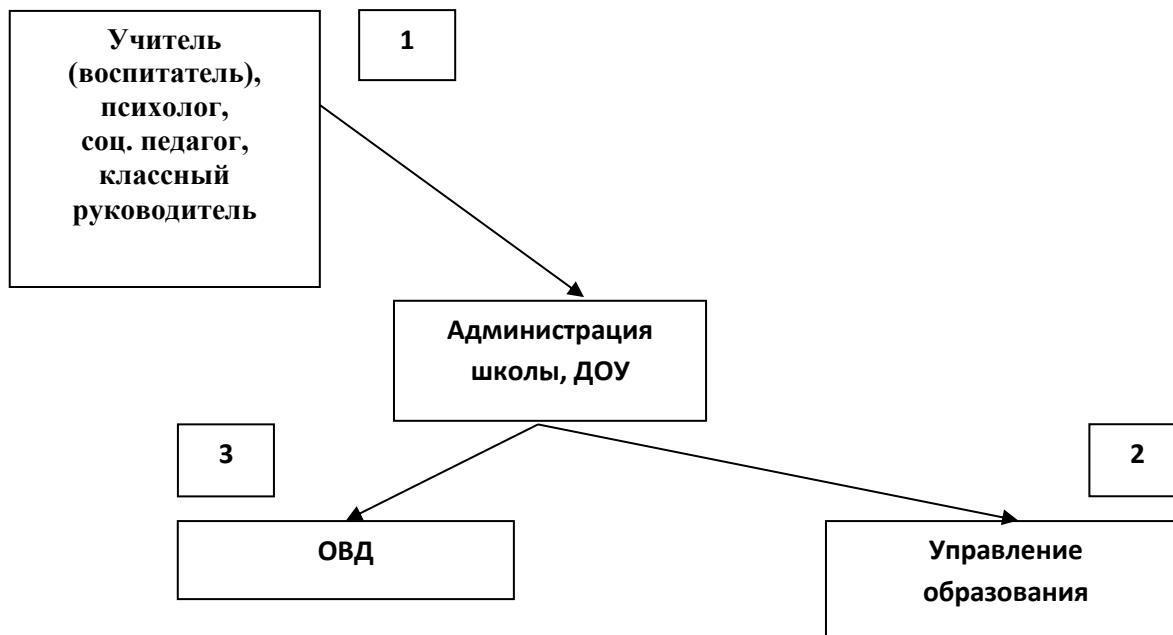


Схема выявления фактов жестокого обращения с детьми



1 — учитель (воспитатель) незамедлительно информирует администрацию образовательного учреждения о случаях насилия, жестокого обращения;

2 — администрация образовательного учреждения незамедлительно информирует (звонок в отдел воспитания и дополнительного образования, куратору школы) управление образования о случаях насилия, жестокого обращения;

3 — администрация образовательного учреждения информирует органы внутренних дел о случаях насилия, жестокого обращения.