

**Обучение специалистов центров психолого-педагогической,
медицинской и социальной помощи по базовому модулю программы
«Совершенствование психолого-педагогической, медицинской и
социальной помощи детям, испытывающим трудности в освоении
основных общеобразовательных программ,
развитии и социальной адаптации»**

**Распределение слушателей, прошедших обучение
по разным программам вариативного блока**

Название программы вариативного модуля	Количество слушателей
1. «Психолого-педагогические методы и приемы работы с родителями детей, испытывающих трудности в освоении основных общеобразовательных программ, развитии и социальной адаптации»	78 чел. (9,9 %)
2. «Современные методики диагностики детей в рамках психолого-медико-педагогической комиссии»	-
3. «Специфика организации психолого-педагогической, медицинской и социальной помощи разным категориям детей, испытывающим трудности в освоении основных общеобразовательных программ, развитии и адаптации»	411 чел. (52,3 %)
4. «Специфика организации психолого-педагогической, медицинской и социальной помощи разным категориям детей, испытывающих трудности в освоении основных общеобразовательных программ, развитии и социальной адаптации, в том числе несовершеннолетних обучающихся, признанных в случаях и в порядке, которые предусмотрены уголовно-процессуальным законодательством, подозреваемыми, обвиняемыми или подсудимыми по уголовному делу либо являющихся потерпевшими или свидетелями преступления»	156 чел. (19,8 %)
5. «Технологии оказания психолого-педагогической, медицинской и социальной помощи детям, испытывающим трудности в освоении основных общеобразовательных программ, развитии и социальной адаптации»	98 чел. (12,6 %)
6. «Организация и содержание консультативной работы специалистов	43 чел.

центра психолого-педагогической, медицинской и социальной помощи детям»	(5,5 %)
Всего	786 чел.

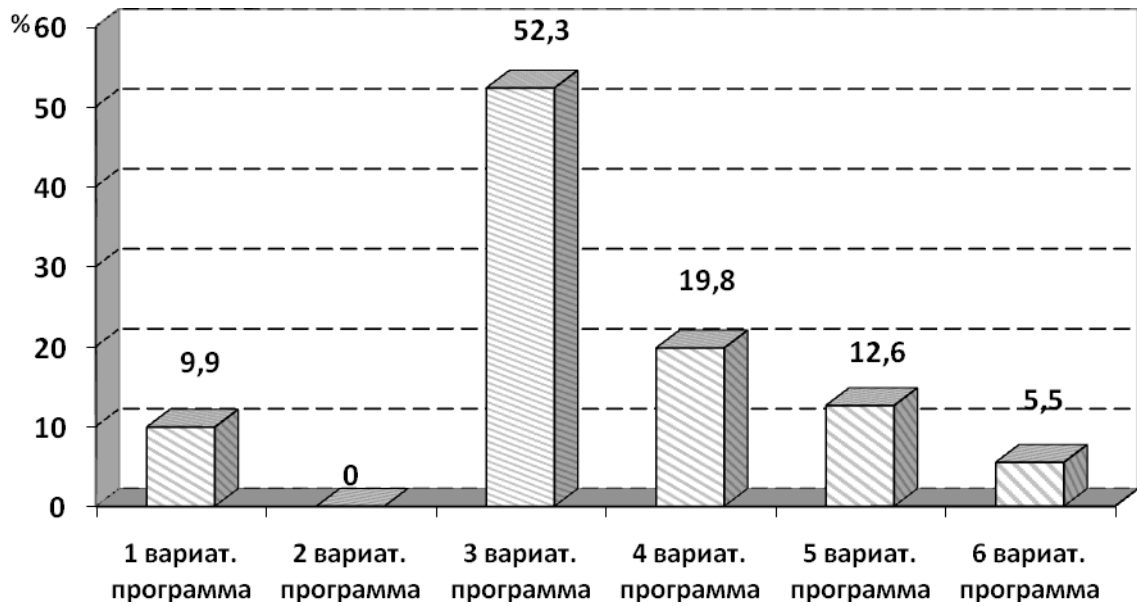


Рисунок 1. Распределение слушателей, прошедших обучение по разным программам вариативного блока (в %)